

❖ **Un outil de gestion des enquêtes**

**IntraDos** dispose de son propre module intégré de gestion d'enquête. Au-delà des stricts dossiers de demande de financement, **IntraDos**, va permettre de mener toute études et enquête sur un territoire déterminé.

V Cube Enquete Count	Code Postal	Question		
	75003			
Libellé Questionnaire	Avez-vous des problèmes d'impayés de loyers ?	Difficultés de communication (langue, handicap...)?	Etat général de la ventilation pour tout le logement	L'évacuation des usées est-elle satisfaisante ?
EPINETTES Locataires et Autres V1				
EPINETTES Propriétaires Bailleurs V1	2			
EPINETTES Propriétaires Occupants V1				
OAHD Locataires et autres statuts V4		406	403	
OAHD Mailing financements non occupants				
OAHD Propriétaires Bailleurs V2	54			
OAHD Propriétaires occupants V4		380	374	
Total	56	786	777	

Grace à des questionnaires évolutifs et modulables en permanence, le tout associé à son puissant générateur statistique, tous les résultats ainsi agrégés pourront alors être dynamiquement et directement exploités à partir du tableur Excel®.

❖ **Une gestion électronique des documents (GED)**

**IntraDos** dispose de son propre module intégré de gestion électronique de documents. Tous les documents produits à l'extérieur d'Intrados (photos, plans, lettres (PDF), rapports, etc...) pourront être associés à l'immeuble, au projet et au dossier. Si le Pact souhaite utiliser des fonctions de GED au-delà des informations propres à Intrados (pour la gestion de personnel, la gestion comptable, la gestion du courrier, par exemples), **IntraDos** est totalement compatible avec le système de gestion électronique de document M-Files ®

**Pour les informaticiens : quelques éléments techniques relatifs à IntraDos**

**IntraDos** est un produit développé sous VB.net®, donc totalement réalisé pour Intranet/Internet. En d'autres termes, une seule installation sur un serveur est requise et la présence d'un navigateur, de type Internet Explorer® ou Mozilla® par exemple, sera le seul élément nécessaire pour son utilisation par le personnel du Pact.

De plus, pour les antennes, les permanences dans les mairies ou tout autre service extérieur au Pact, il suffira que le conseiller dispose d'un micro avec un accès Internet (à partir d'une carte 3G, d'un accès à un réseau local, d'une freebox, d'une borne Wifi,...) afin d'établir une connexion et lui permettre d'interroger et alimenter **IntraDos** comme dans son bureau au Pact.

Enfin, concernant la base de données, **IntraDos** nécessite SQL Server®, base de données parmi les plus puissantes du marché, dont les outils statistiques intégrés apportent toute la simplicité d'intégration avec les différents outils bureautiques : tableur, traitement de texte et transmission de ces documents par courriel (PDF ou Html).

**Certi Solution**

5, rue fontaine de jouvence - 95460 Ezanville  
 Tel : 01 39 91 25 89 - Fax : 09 59 22 67 29  
 E-mail : Certi@certi-solution.com  
 Site : [www.certi-solution.com](http://www.certi-solution.com)

**INTRADOS**

*L'application informatique au service de l'amélioration de l'habitat social*

The screenshot shows the IntraDos web application interface. At the top, there's a navigation bar with tabs for 'Projet', 'Dossier', 'Technique', 'Immeuble', 'Mon Profil', 'Questionnaire', 'Tables', 'Comptabilité', 'Mission', 'Oahd/Études', 'Courrier', 'Docuthèque', and 'Tâches'. Below this, a project overview table is displayed for '5 RUE DE LA MONTAGNE SAINTE GENEVIEVE-75005'. The table lists various work items with columns for 'TRAVAUX', 'CLÉ', 'DATE/STAT', 'HT', 'TVA', and 'TTC'. A summary table at the bottom provides a breakdown of costs, including 'AMÉLIORATION', 'NON SUBVENTIONNABLE ANAH', and 'TOTAL GÉNÉRAL'.

TRAVAUX	CLÉ	DATE/STAT	HT	TVA	TTC
E.T.E. -FACTURE 12/02/2007	11.01 RÉFECTION DES CANALISATI...	CCG 11/05/2006	11 737,10€	645,54€	12 382,64€
BENNOIN -FACTURE 12/02/2007	09.03 PEINTURE, PAPER PEINT ...	CCG 11/05/2006	30 751,89€	1 691,35€	32 443,24€
DIVERS LIBRE -DECISE 29/05/2006	16.01 HONORAIRES SYNDIC	CCG 11/05/2006	849,78€	166,56€	1 016,34€
			NON SUBVENTIONNABLE ANAH : 849,78€ - TOTAL : 849,78€		
			TOTAL	2 503,45€	45 842,22€

*L'avantage concurrentiel au service des Pact Arim*

- ⇒ Centralisation de tous les données dans une base unique. Intégration de tous les éléments relatifs à l'amélioration de l'habitat (immeubles, logements, syndics, projets, dossiers, demandeurs, financeurs, financements, dispositifs, produits, situations, actions,...) ;
- ⇒ Edition automatique des courriers et possibilité d'édition automatique des formulaires ;
- ⇒ Gestion des enquêtes ;
- ⇒ Générateur de rapports pour utilisateurs et éditions statistiques intégrées ;
- ⇒ Produit totalement écrit en mode web. Passerelle d'accès sous Internet des demandeurs à la situation de leur dossier. Passerelle d'accès sous Internet des partenaires à leurs états statistiques ;
- ⇒ Gestion électronique de documents : intégration de tous les fichiers externes liés à un immeuble, un projet, ou un dossier ;
- ⇒ Suivi des éléments financiers relatifs aux dossiers et liaison automatique avec les principaux systèmes comptables du marché ;
- ⇒ Saisie des références cadastrales pour transfert des données et utilisation des systèmes cartographiques ;
- ⇒ ...

## IntraDos, pour quoi faire ?

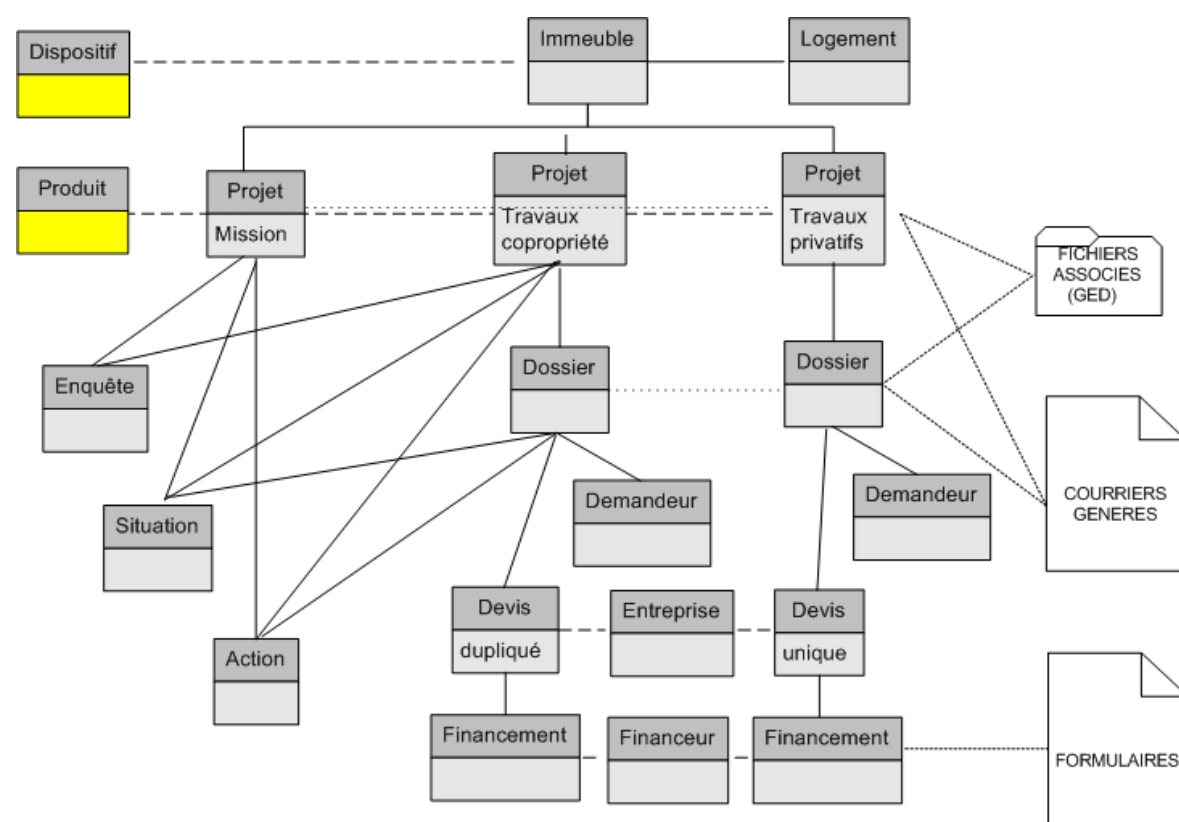
**IntraDos** est une application conçue exclusivement au service de l'amélioration de l'habitat, à l'attention des Pact Arim, des collectivités locales et des financeurs.

**IntraDos** s'est fixé de répondre à trois objectifs essentiels :

- ❖ **Mémoriser** toutes les données nécessaires et pertinentes à la connaissance de l'habitat social dans le périmètre d'activité du Pact ;
- ❖ **Faciliter** le traitement des dossiers individuels et **améliorer** ses délais de traitement et de décision ;
- ❖ **Faciliter** la circulation et le passage d'information entre les différents intervenants : les Pact, les demandeurs, les financeurs et les maitres d'ouvrage.

## Les données générales traitées par IntraDos

**IntraDos** couvre l'exhaustivité des informations nécessaires au suivi et à l'amélioration de l'habitat social :



- ⇒ les **immeubles** (ses caractéristiques, diagnostic, procédures, professionnels associés, travaux votés, situation cartographiques, stratégies d'intervention, ...), les **logements** (caractéristiques, occupants, quotes-parts, ...)
- ⇒ les **projets** ( le type de projets : mission, travaux de copropriété ou travaux privatifs, ses caractéristiques, travaux, référents, états de suivi et d'avancement,...) ;
- ⇒ les **dossiers** (ses caractéristiques, les informations du demandeurs, les pièces administratives, les devis, les demandes de financement, les états de suivi et d'avancement, ...)
- ⇒ de manière transversale : les **dispositifs** mis en œuvre (par ex : insalubrité, saturnisme, plan de sauvegarde,...) , les **produits** (par ex : domobilan, OPAH X,...), et diverses classifications et typologies à des fins de suivi et de statistiques (thèmes, procédures, signalements, ...).

## Les points forts d'IntraDos

### ❖ Une gestion permanente et précise de l'activité du Pact

Tout conseiller, technicien, remplaçant, chef de service ou directeur, peut connaître avec précision et à tout moment la **situation** exacte de chaque projet ou dossier. La terminologie et le choix des situations est totalement paramétrable et donc adaptée à l'organisation de chaque Pact.

De même pour la prochaine **action** à mener sur un projet ou un dossier.

L'outil statistique associé permet enfin aux chefs de services et directeur de disposer de **tableaux de bord** synthétiques sur l'ensemble des projets et dossiers en cours.

### ❖ Une passerelle de communication au service des partenaires et des demandeurs



**IntraDos** ne se contente pas d'exploiter les informations en interne au sein du Pact. Il ouvre la possibilité de **communiquer** directement avec les demandeurs et les partenaires :

- Avec les **demandeurs** pour leur permettre de suivre l'évolution de leur dossier sans avoir besoin d'interroger oralement un conseiller du Pact ;

- Avec les **partenaires** en leur fournissant un accès direct et dynamique à leurs états statistiques prévus dans les marchés ou d'un commun accord.



### ❖ Des gains de productivité par la réalisation automatique des courriers et des formulaires

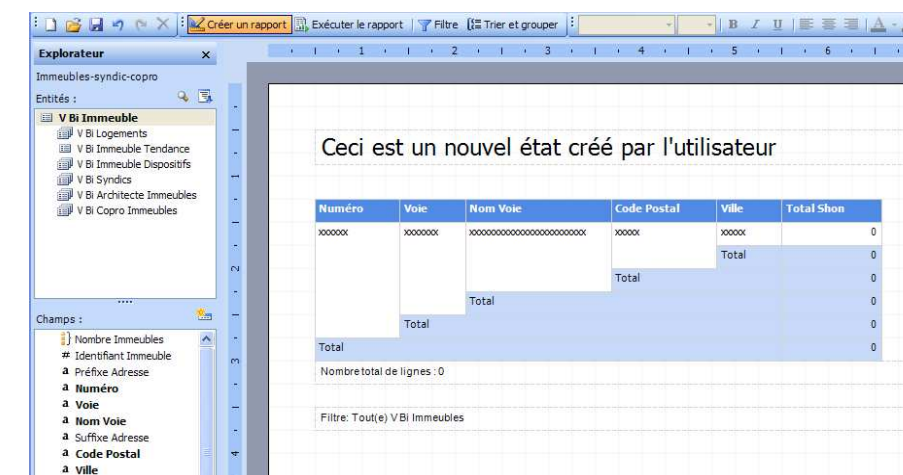
**IntraDos** simplifie le travail des conseillers et des techniciens pour toutes les tâches répétitives. Tous les courriers susceptibles d'être normalisés au sein du Pact pourront être produits automatiquement à partir de **modèles** totalement paramétrables et donc adaptés à chaque Pact. De plus, IntraDos permet désormais également d'éditer automatiquement les **formulaires** normalisés nationaux (formulaire Anah, formulaire caisse de retraite, etc...).

### ❖ Un générateur d'état, un outil statistique et des fonctions d'export bureautique intégrés

Il est désormais possible aux utilisateurs **IntraDos** :

- de lancer toute édition d'un **tableau** ou **rapport** pré-formaté ;
- de créer et conserver **leur propre** tableau ou rapport ;
- de récupérer tout rapport ou tableau sur leurs **outils bureautiques** (Excel ou autre) ;

- de transmettre, manuellement ou automatiquement, les tableaux ou rapports par courriels ou autoriser leurs accès par Internet.



**D'autres points forts d'IntraDos...**

